

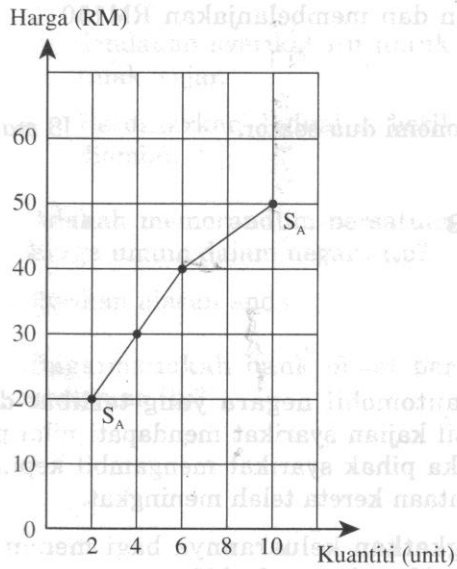
**BAB 5 : PASARAN**

**SPM2004/A/S5**

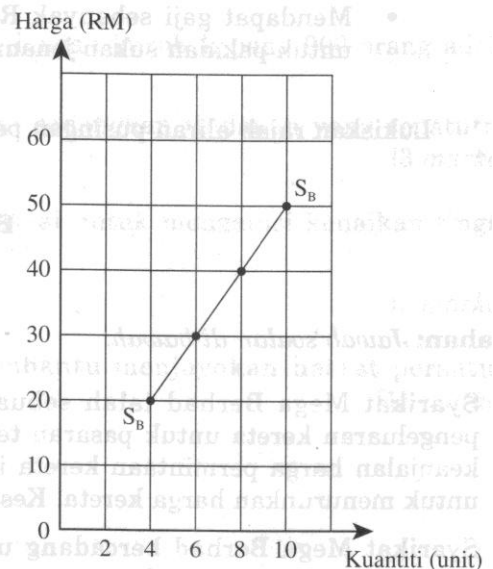
(a)

(i) *Gunakan kertas graf yang disediakan untuk menjawab ceraiian soalan ini.*

Rajah 4(i) menunjukkan keluk penawaran firma A dan Rajah 4(ii) menunjukkan keluk penawaran firma B.



**Rajah 4(i)**

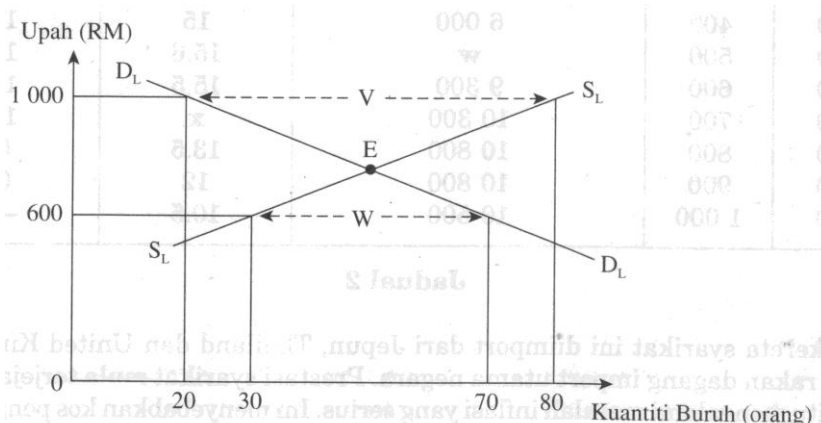


**Rajah 4(ii)**

Dengan menggunakan skala 2cm : 4 unit pada paksi kuantiti dan skala 2cm : RM10 pada paksi harga, lukiskan keluk penawaran pasaran. [ 5 markah ]

(ii) Terangkan pembentukan keluk penawaran yang anda lukis di (a)(i). [ 6 markah ]

(b) Rajah 5 menunjukkan keluk keseimbangan pasaran buruh.



**Rajah 5**

Terangkan keadaan pasaran buruh di V dan di W . [ 6 markah ]

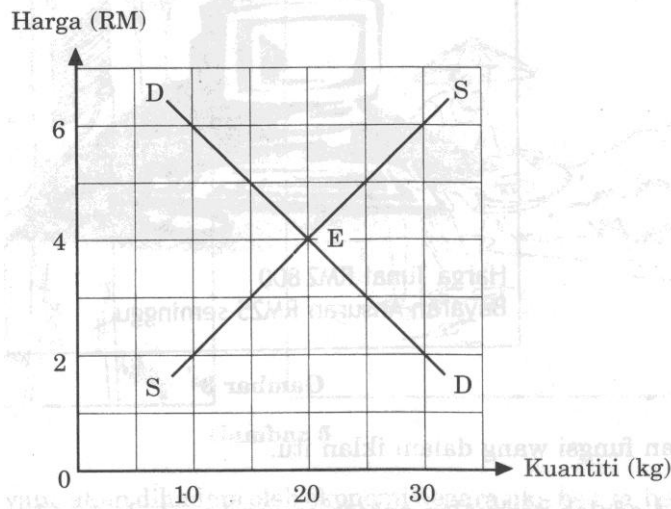
(c) Maklumat berikut adalah berkaitan dengan Encik Abdullah.

- Seorang pekerja Syarikat Jaya yang mengeluarkan pakaian sukan jenama SEGAK
- Mendapat gaji sebanyak RM900 sebulan dan membelanjakan RM150 untuk pakaian sukan jenama SEGAK

Lukiskan rajah aliran pusingan pendapatan ekonomi dua sektor. [ 8 markah]

**SPM2005/A/S3**

(c) Rajah 2 menunjukkan keluk permintaan pasaran ,DD dan keluk penawaran pasaran, SS, bagi buah jambu.

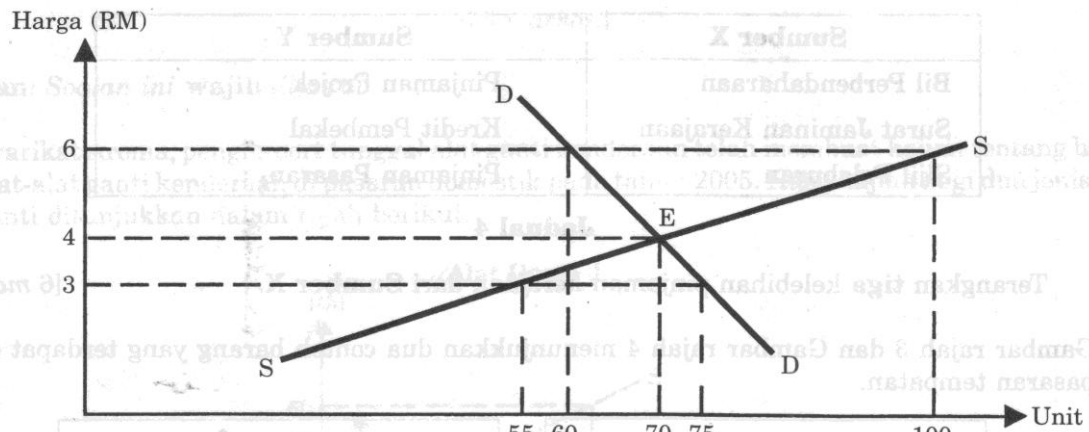


**Rajah 2**

Bagaimanakah titik E tercapai? [ 6 markah ]

**SPM2006/A/S3**

(a) Rajah 1 menunjukkan keluk keseimbangan pasaran.



**Rajah 1**

Huraikan keadaan pasaran pada tingkat harga berikut:

- (i) RM3 [ 3 markah ]
- (ii) RM4 [ 3 markah ]
- (iii) RM6 [ 3 markah ]

**SPM2007/A/S3**

- (d) Maklumat berikut berkaitan dengan aliran pusingan pendapatan ekonomi dua sektor.

Syarikat Utara Berhad mengeluarkan basikal jenama Putra. Encik Hisham bekerja sebagai kerani di syarikat tersebut dan menerima upah sebanyak RM1 000 sebulan. Dia membeli sebuah basikal keluaran syarikatnya dengan harga RM200.

Lakarkan rajah aliran pusingan pendapatan tersebut. [ 8 markah ]

**SPM2008/A/S3**

- (c) Jadual 2 menunjukkan permintaan terhadap suatu barang.

Harga (RM)	Kuantiti Diminta (unit)	
	Amani	Mokhtar
20	12	16
30	8	12
40	4	8

*Jadual 2*

- (i) Berapakah kuantiti permintaan pasaran pada tingkat harga RM30? [ 1 markah ]
- (ii) Lukiskan pembentukan keluk permintaan pasaran di atas kertas graf dengan menggunakan skala 2cm : 8 unit pada paksi kuantiti dan skala 2cm : RM10 pada paksi harga. [ 8 markah ]
- (iii) Jelaskan pembentukan keluk permintaan di 3(c)(ii). [ 4 markah ]